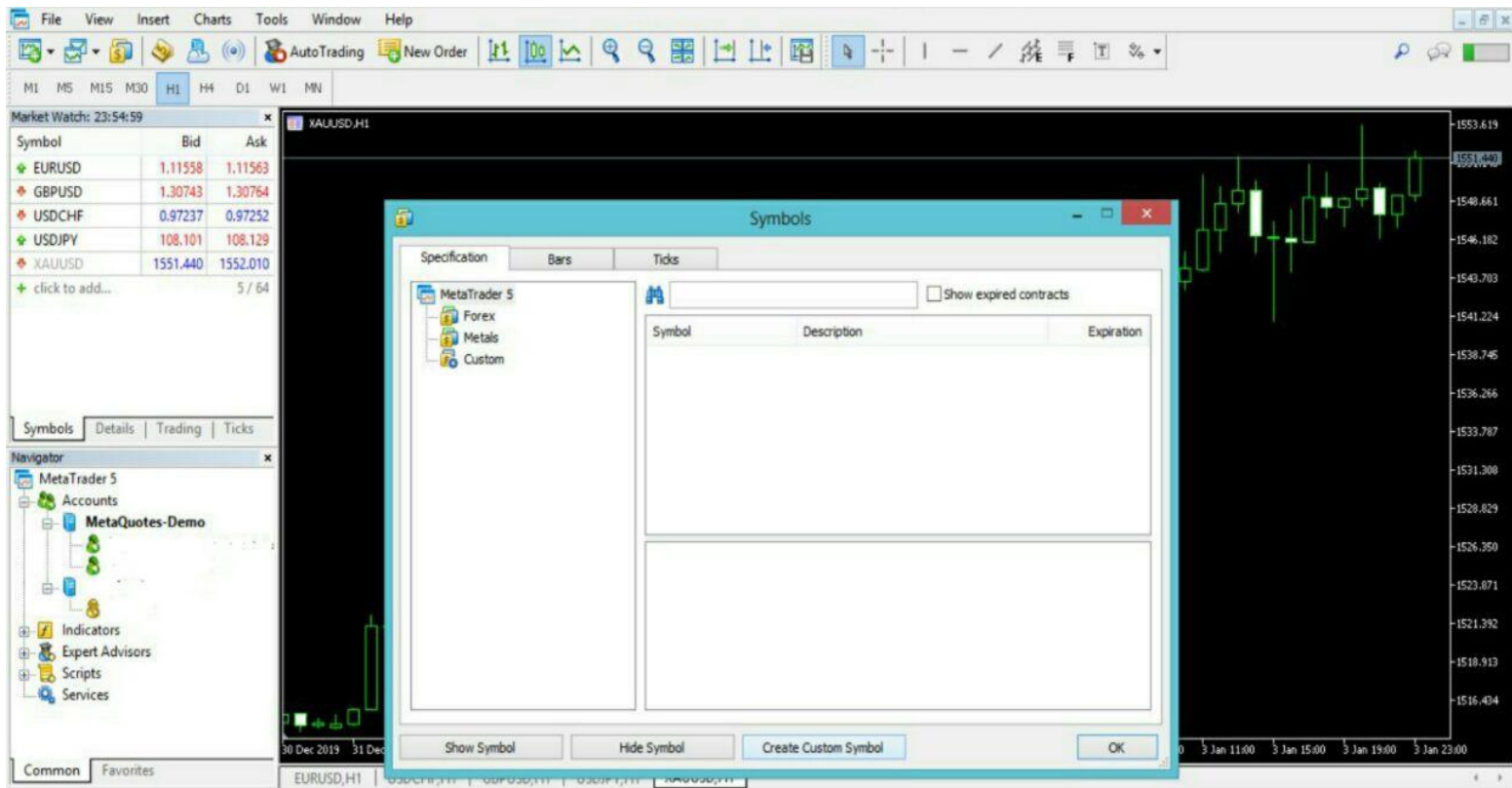
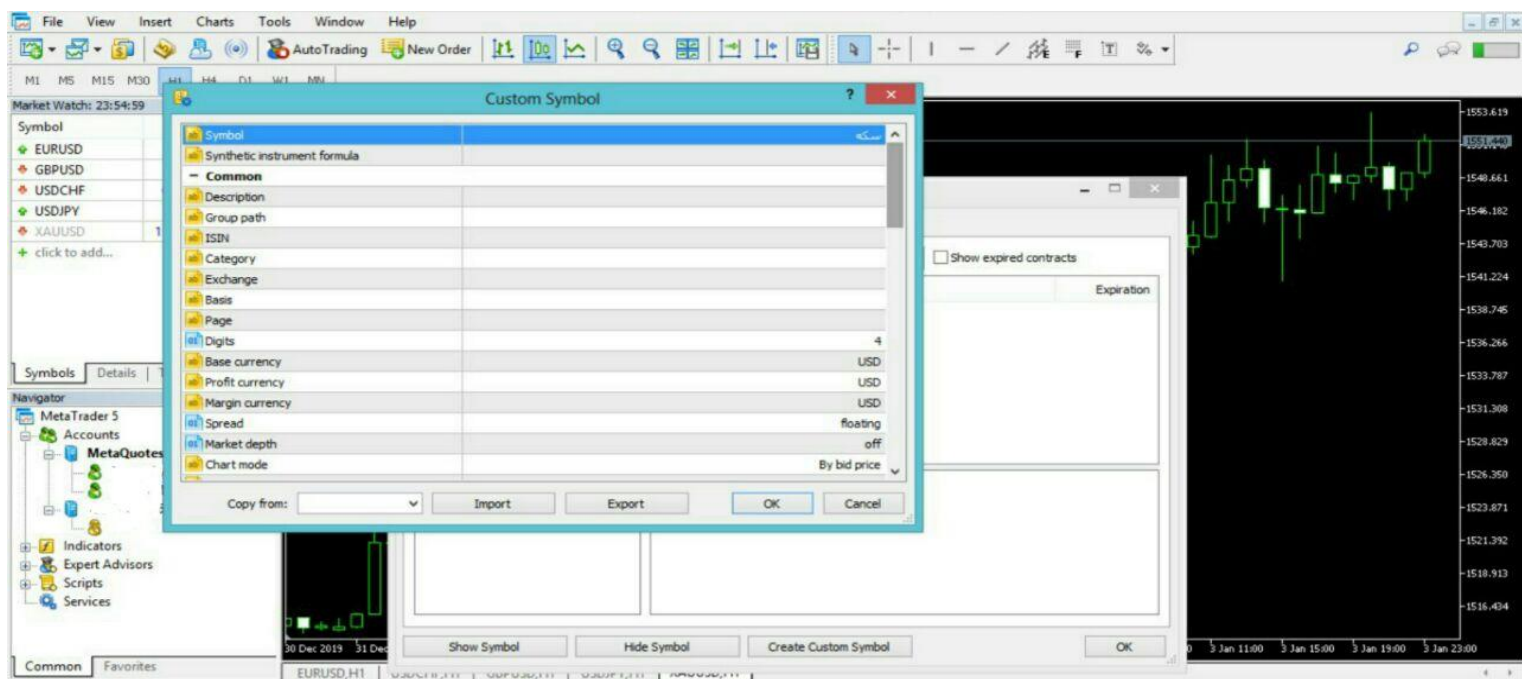




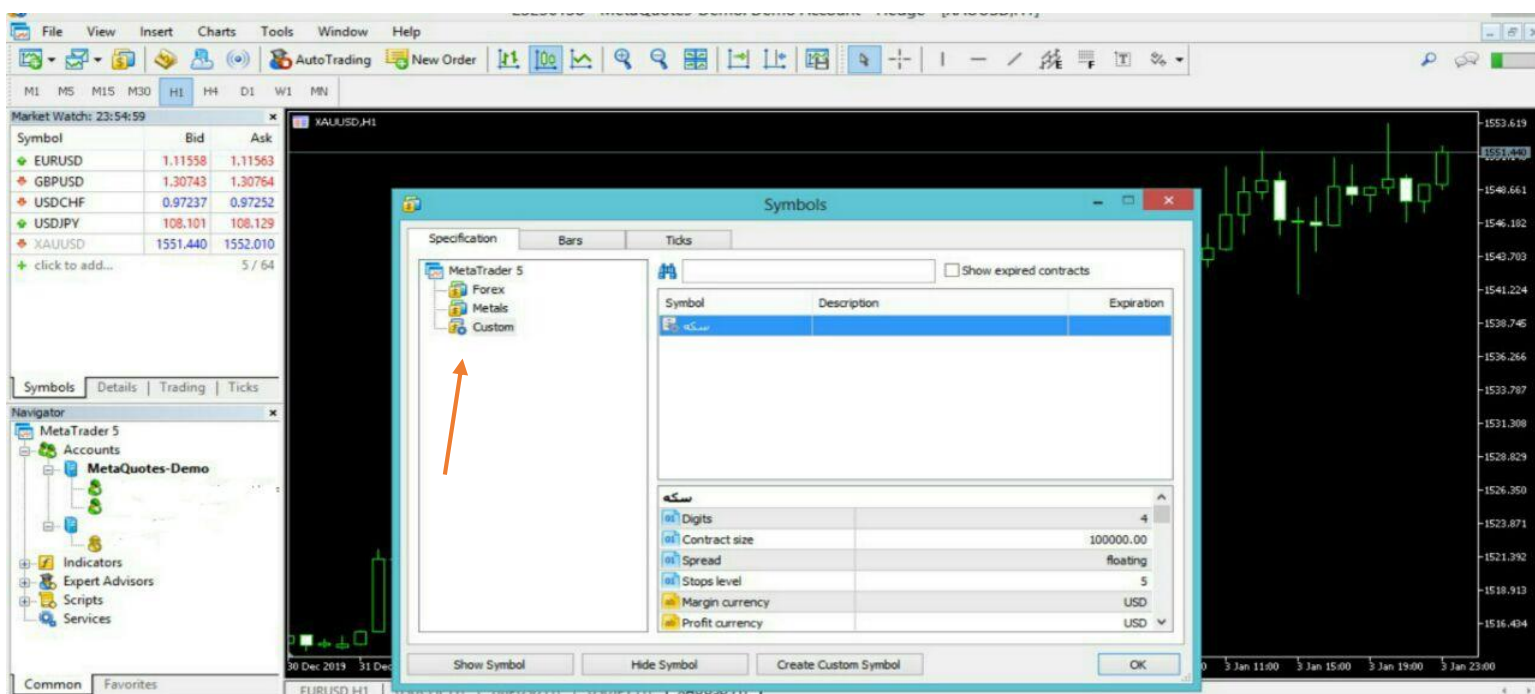
مرحله ی اول انتخاب گزینه ی view سپس انتخاب گزینه ی symbols



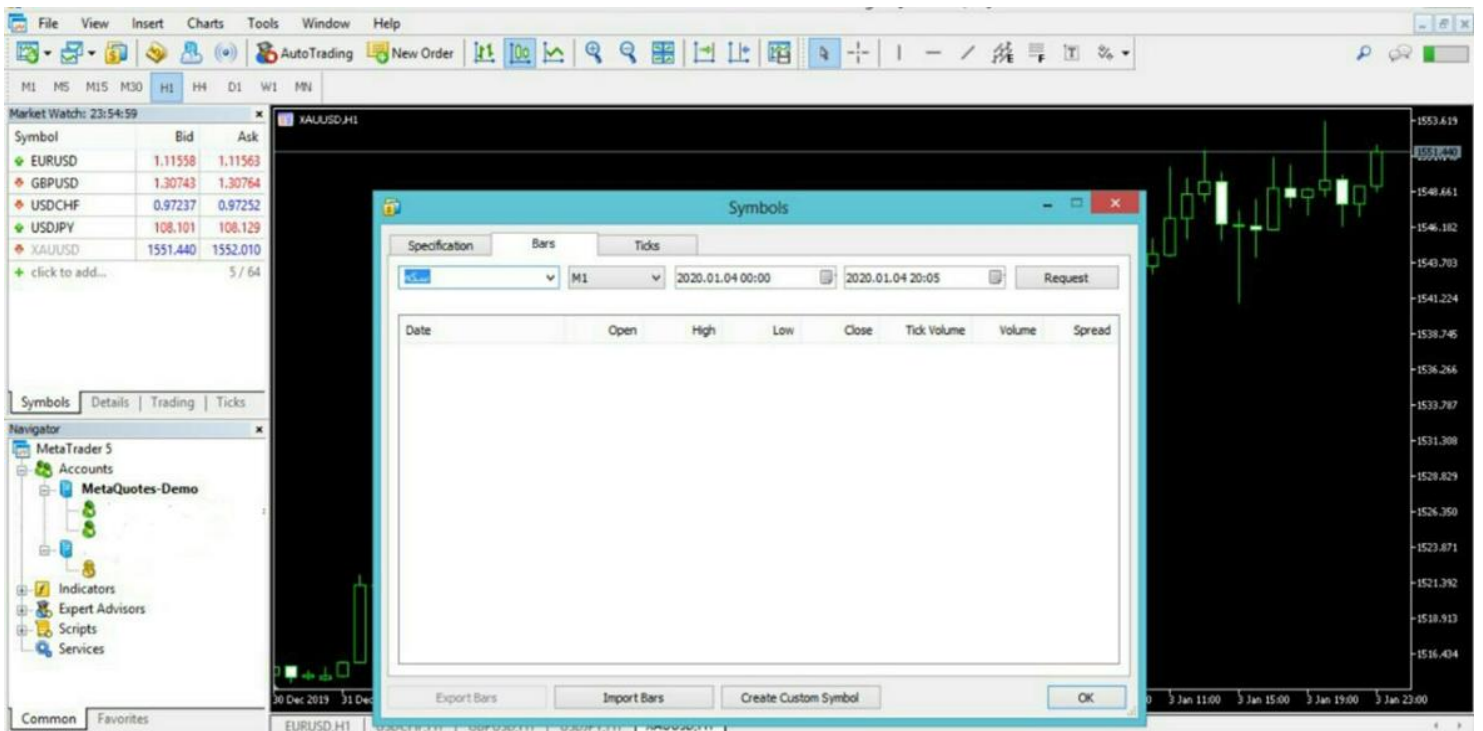
مرحله ی دوم انتخاب گزینه ی create custom symbols



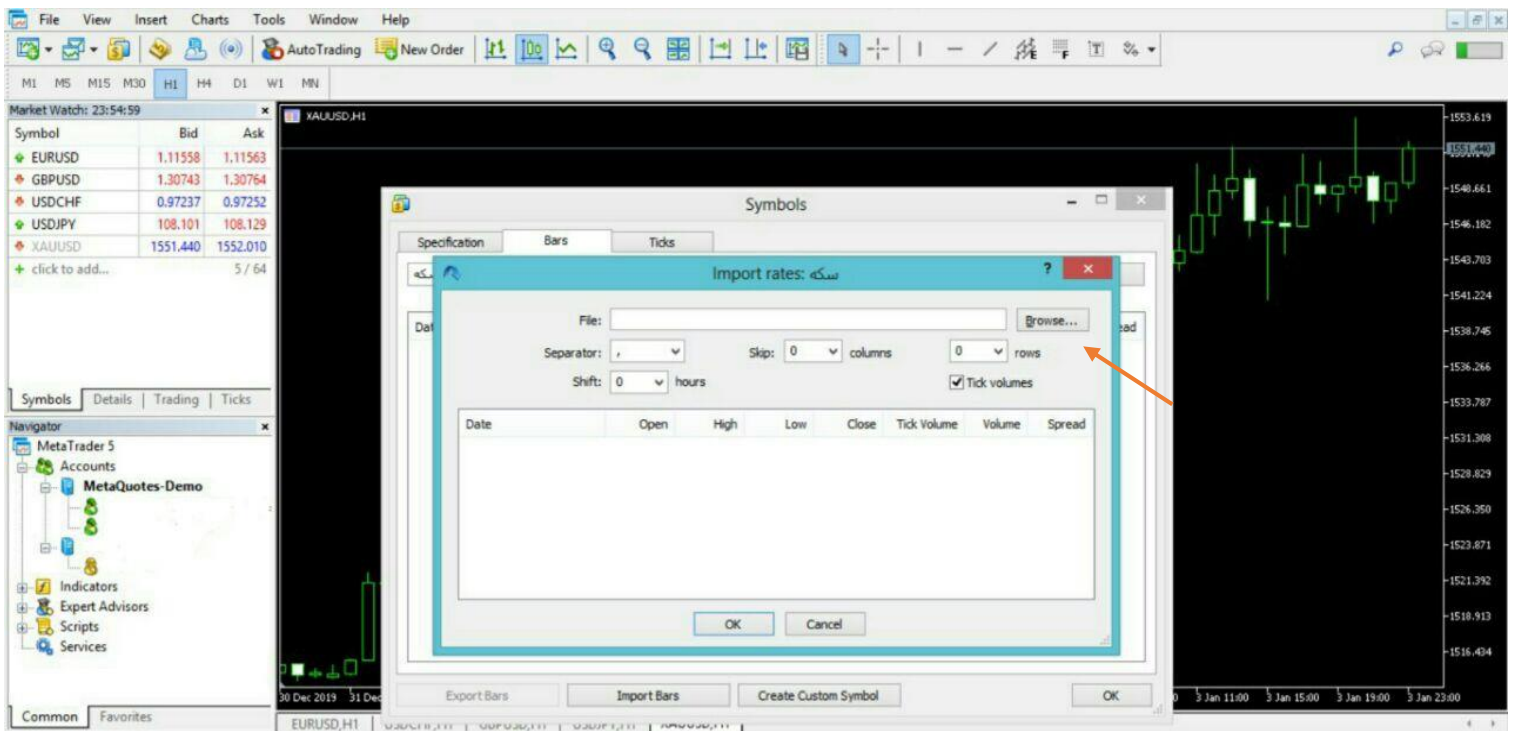
مرحله ی سوم در این مرحله اطلاعات مربوط به قسمت symbol را وارد می کنیم
 مثال در این شکل سکه وارد شده است



مرحله ی چهارم از منو سمت چپ قسمت custom، گزینه سکه را انتخاب می کنیم
 و سپس Bars را فعال می کنیم



مرحله ی پنجم در قسمت bars گزینه ی import bars را انتخاب میکنیم



مرحله ششم انتخاب گزینه ی Browse و سپس دیتاهای خود را وارد میکنیم